

Les éditeurs de logiciels alimentent le fonctionnement des entreprises modernes en France

Les plateformes des éditeurs de logiciels aident les petites et moyennes entreprises (PME) à gérer les systèmes et processus essentiels à leur activité quotidienne.



À partir de septembre 2026, toutes les entreprises françaises devront émettre et recevoir des factures électroniques.

Dans de nombreux secteurs, les PME sont soumises à une pression croissante pour gagner en efficacité opérationnelle

La hausse des coûts d'exploitation, l'évolution des attentes des clients et un cadre réglementaire en constante transformation accélèrent le besoin d'outils numériques capables de simplifier les opérations.

Pour gérer cette complexité, de nombreuses PME s'appuient sur des plateformes développées par des ISV afin d'organiser leurs flux de travail, centraliser les informations et assurer la fluidité de leurs opérations quotidiennes.

De la planification à la gestion des clients en passant par la conformité et le reporting, ces plateformes occupent désormais une place centrale dans le fonctionnement des entreprises modernes.

Pourtant, un processus essentiel reste souvent en dehors de ces systèmes : les paiements.

Les paiements aux fournisseurs sont encore fréquemment gérés via des portails bancaires, des feuilles de calcul et d'autres outils distincts.

Par conséquent, les informations relatives aux paiements se retrouvent réparties entre plusieurs systèmes, ce qui complique le suivi du statut des factures ou la visibilité sur l'avancement des paiements.



Un parcours de paiement fournisseur typique peut ressembler à ceci :



...peut entraîner :

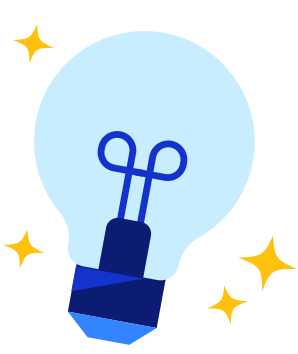
- Des délais dans le traitement des paiements
- Des tâches manuelles et un risque d'erreur accru
- Une augmentation du risque opérationnel
- Une visibilité limitée sur l'avancement des paiements

27 % des PME déclarent rencontrer des difficultés de trésorerie¹

14 % rencontrent des difficultés d'accès au crédit¹

Mais cette situation peut évoluer - les paiements intégrés peuvent transformer l'expérience

Les paiements intégrés permettent d'intégrer des capacités de transaction directement dans les plateformes déjà utilisées pour gérer les opérations.



Lorsqu'un flux financier existe, les paiements intégrés peuvent simplifier le processus en permettant d'émettre, de suivre et de réconcilier les paiements au sein d'un même flux de travail. Exemple de parcours simplifié :



Une seule plateforme. Un seul flux de travail. Une visibilité complète.

Les paiements B2B intégrés peuvent soutenir les plateformes dans de nombreux secteurs, par exemple :



La santé

Gérer les factures fournisseurs et les paiements en parallèle des flux administratifs cliniques.



La restauration

Simplifier les dépenses opérationnelles telles que les fournisseurs alimentaires, les services publics ou les prestataires de services.



Le BTP

Coordonner les paiements de projets entre plusieurs fournisseurs et sous-traitants.



Freelances

Gérer les factures et les paiements des prestataires au sein d'une même plateforme.

Une opportunité en pleine croissance pour les éditeurs de logiciels

En intégrant des capacités de paiement, les plateformes ISV peuvent élargir leur rôle - passant d'outils opérationnels à de véritables coordinateurs financiers intégrés.

7 milliards d'euros

Marché de la finance intégrée en France d'ici 2028²



Pour les ISV, cela peut se traduire par :



Une rétention accrue des utilisateurs de la plateforme



De nouvelles opportunités de création de valeur



Une meilleure gestion de la trésorerie pour leurs clients



Un meilleur accompagnement des exigences réglementaires

Prêt à intégrer les paiements dans votre plateforme ?

Découvrez comment élargir votre rôle, créer de nouvelles sources de valeur et offrir de meilleures expériences à vos clients dans notre livre blanc.

Télécharger

